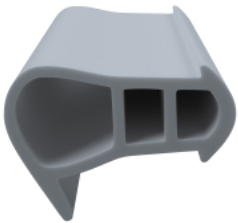


Stahlzargendichtung SZ115 | grau | 5 lfm



Art.Nr. 207115-GR

6,49 € pro 1 m
inkl. 19% MwSt.

Die **Stahlzargendichtung SZ115** in **grau** ist ein Dichtungsprofil für **seitliche Nuten** zum Türblatt und wird im Innen- und Außenbereich bei Zargen aus Stahl eingesetzt. Durch die vorhandene Hohlkammer werden unterschiedliche Abstände zwischen Türblatt und Türzarge ausgeglichen, wodurch eine optimale Abdichtung für Schallisolierung und Zugluft gewährleistet wird.

Diese **Stahlzargendichtung** besteht aus dem hochwertigen Material **TPE** (thermoplastischer Elastomer). Es zeichnet sich durch physikalische und thermische Eigenschaften, gutes Rückstellvermögen, komfortablen Schließdruck sowie hohe Toleranzaufnahme aus.

Um die richtige **Türdichtung** für Ihre Stahlzarge zu finden, sollte der Profilquerschnitt bekannt sein. Zudem die Nutbreite, die Falzbreite und die Kopfhöhe (Abstand zwischen Zarge und Türblatt). Am besten ermittelt man das richtige Profil anhand des Querschnitts der vorhandenen Originaldichtung. Verwenden Sie dafür einen Stempelabdruck Ihres Profils und vergleichen Sie diesen mit den hinterlegten Zeichnungen unserer Profile. Alternativ prüfen Sie Ihr Dichtungsprofil mit unserem **1:1 Ausdruck** des Artikels gegen.

Einbautipp: Die Montage der neuen Dichtung gestaltet sich sehr einfach. Die Stahlzargendichtung wird nur mit leichtem Druck in die Nut gedrückt. Um die Eckverbindungen richtig zu schneiden und zu verschweißen, haben wir **weitere Zubehör** für Sie in unserem Sortiment. Einfach die Gehrungsschere für Dichtungen mitbestellen. Außerdem bieten wir Ihnen einen Cyanacrylat-Klebstoff, welcher für die Vulkanisierung mit dem TPE-Werkstoff sorgt und die Dichtungsenden fest miteinander verbindet.